

Technik-Rider / Allgemeine Informationen zu der

Absolventenshow der Staatlichen Artistenschule Berlin 2022

Abendfüllende Varieté-Show mit einer Pause (2 x ca. 45 Minuten + 20 Minuten Pause)  
Kürzere Versionen nach Absprache möglich – Tourneezeitraum Juni bis September 2022

Inhaltsverzeichnis

Seite 1 – Inhaltsverzeichnis

Seite 2 – allgemeine Informationen

Seite 3 – Beispielaufbau Outdoor-Veranstaltung

(Standapparat wird durch die PAULSEN & CONSORTEN GMBH zur Verfügung gestellt.)

Seite 4 – Infos Aufbau Deckenstange für Bungee-Schlaufe (Variante 1)

Seite 5 – Infos Aufbau Deckenstange für Bungee-Schlaufe (Variante 2)

Seite 6 – Infos Aufbau Deckenstange für Bungee-Schlaufe (Variante 3)

Diese Angaben gelten für ideale Bedingungen vor Ort.

Für Anpassungen an besondere Anforderungen vor Ort sind individuelle Absprachen und  
Regelungen möglich – bitte sprechen Sie uns an.

Bei weiteren Fragen nehmen Sie bitte Kontakt zu uns auf:

PAULSEN & CONSORTEN GMBH  
Maik M. Paulsen

T. 030 28 373 408

M. +49 176 23 185 856

[paulsen@absolventenshow.de](mailto:paulsen@absolventenshow.de)

[www.absolventenshow.de](http://www.absolventenshow.de)

Stand: 18. April 2022 – Eventuelle Änderungen werden schnellstmöglich mitgeteilt.

1/6

Bühne

Bühne (Spielfläche für Bodendarbietungen)

- plane, waagerechte Spielfläche, komplett mit Tanzboden/→ Mali-Floor ausgelegt
- keine Unebenheiten, keine beschädigte Oberfläche (Verletzungsgefahr für die Artisten!)
- Maße jeweils mind.: Breite 8,0 m / Tiefe 6,0 m / lichte Höhe 5,0 m



# PAULSEN & CONSORTEN

## FEINES ENTERTAINMENT

- ein fixer Hängepunkt im mittleren Bühnenbereich, ein seitlicher Hängepunkt für eine Umlenkrolle
- Traglast für die Hängepunkte: mind. 350 kg, ein Abspannpunkt für den Flaschenzug neben der Bühne auf der Seite vom Hängepunkt für die Umlenkrolle (Bitte beachten Sie hierzu Seite 4-6)
- ideale Höhe der Hängepunkte über dem Bühnenboden: 6 – 8 m, mind. jedoch 5 m.

Bei Auftrittssituationen ohne Hängepunkte kann die Lufthängung an einem Standapparat vorgenommen werden. Der Standapparat kann nach Absprache von uns gestellt werden. Bei Outdoor-Veranstaltungen wird neben der festen Garderobe ein Garderobenzelt Neben / hinter der Bühne benötigt. Nach Absprache können wir ein 3 x 4,5 m Garderobenzelt mitbringen.

### Licht + Ton

- Lichtpult mit mind. 100 Speicherplätzen, weißes Licht Front/Gassen/Dusche
- 4 Floorspots, farbiges Stimmungslicht von hinten
- Professionelle PA-Anlage mit Eingang für Laptop, Monitorboxen
- 2 Gesangsmikrofone auf Mikrofonständern
- Haze/Nebelmaschine

Technik und technisches Personal werden vom Veranstalter gestellt. Bei Outdoor-Veranstaltung bitte nach gesondertem Licht-Technik-Rider fragen. Das technische Personal muss für die Einrichtung der Show in ausreichendem, zeitlichem Abstand zur Show anwesend sein – genaue Dauer der Einrichtung nach Absprache. Es werden drei Parkplätze in Bühnennähe benötigt.

### Unterkunft / Verpflegung

Übernachtung / Frühstück für 13 Personen in Hotels oder Gästewohnungen. Die Anreise erfolgt am Tag vor der (ersten) Veranstaltung, die Abreise am Tag nach der (letzten) Veranstaltung. Am Anreisetag abends eine warme Mahlzeit, am ersten Showtag während der Proben tagsüber Snacks (belegte Brötchen / Obst / Suppe o.ä.) und Softdrinks / Kaffee, an Showtagen, ca. drei Stunden vor der Show eine Suppe o.ä., nach der Show warmes Essen. Verpflegung bitte vegetarisch.

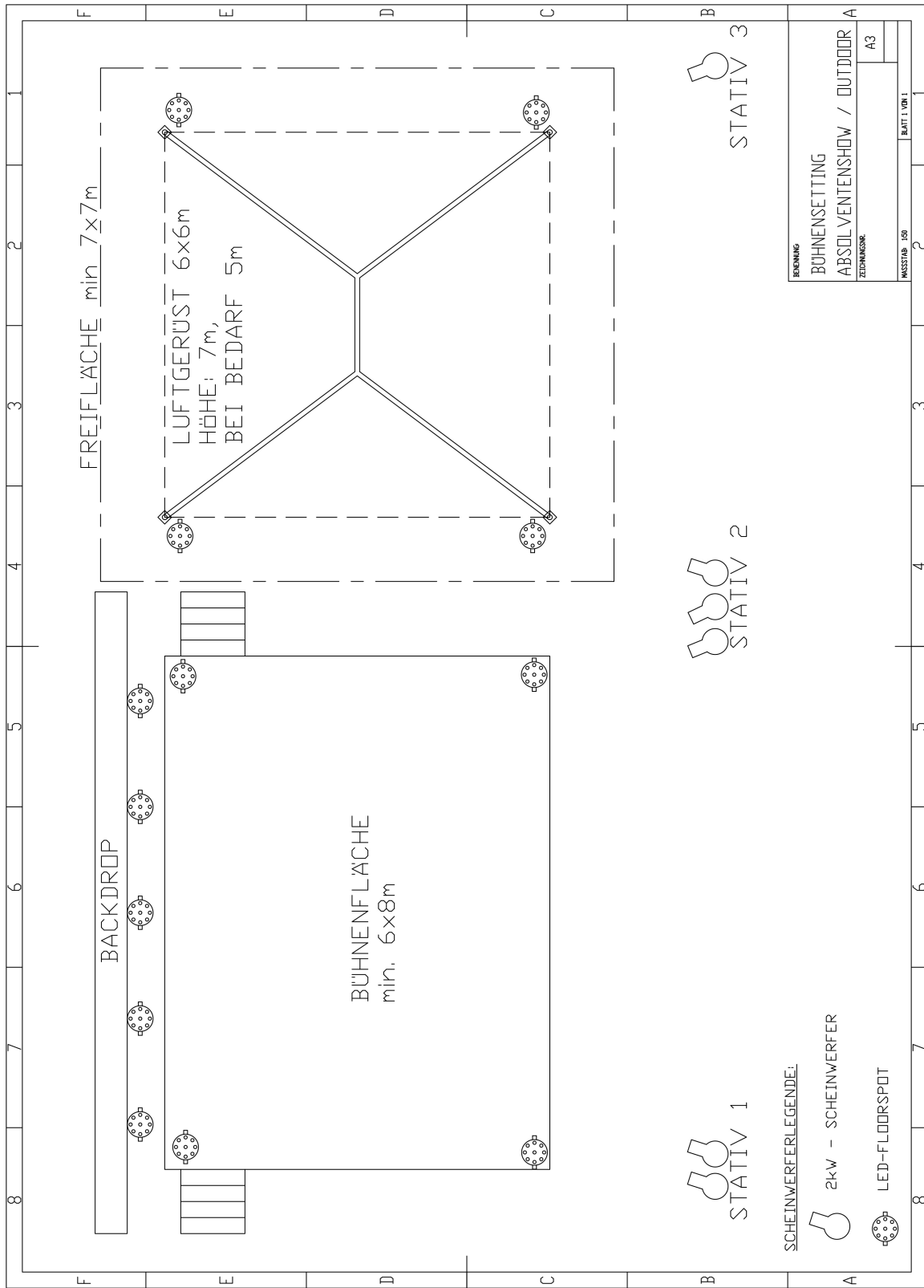
2/6



PAULSEN & CONSORTEN GmbH  
Pasteurstraße 49  
10407 Berlin  
Germany

T + 49 (0)30-283 73 408  
M + 49 (0)176-231 85 85 6  
E [consorten@paulsen-consorten.de](mailto:consorten@paulsen-consorten.de)  
W [www.paulsen-consorten.de](http://www.paulsen-consorten.de)

Sitz der Gesellschaft: Berlin  
Geschäftsführer: Maik Paulsen  
Registergericht: Amtsgericht Berlin-Charlottenburg  
Registernummer: HRB 235955 B



3/6



PAULSEN & CONSORTEN GmbH  
 Pasteurstraße 49  
 10407 Berlin  
 Germany

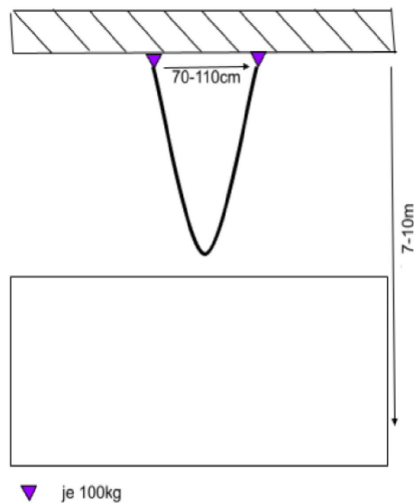
T + 49 (0)30-283 73 408  
 M + 49 (0)176-231 85 85 6  
 E consorten@paulsen-consorten.de  
 W www.paulsen-consorten.de

Sitz der Gesellschaft: Berlin  
 Geschäftsführer: Maik Paulsen  
 Registergericht: Amtsgericht Berlin-Charlottenburg  
 Registernummer: HRB 235955 B

**Technical Rider Bungee**

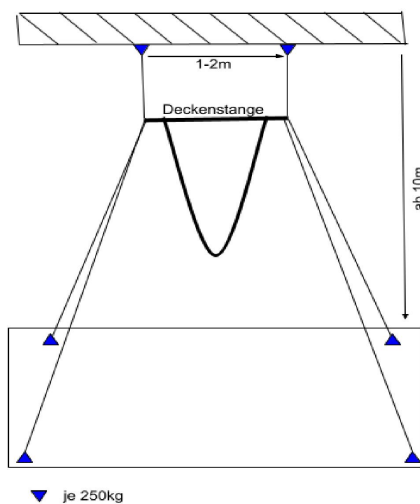
**Aufhängungsmöglichkeiten:**

1. Aufhängung mit zwei Punkten an der Decke



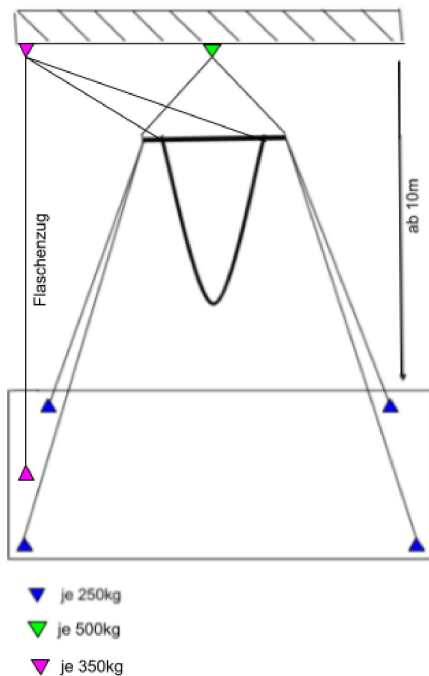
- zwei Hängepunkte mit 70-110cm Abstand für das Bungee und mit jeweils 100kg Traglast
- ideal Höhe 7-10m
- min. Höhe 6m

2. Aufhängung mit zwei Punkten und einer Deckenstange



- zwei Hängepunkte mit 1-2m Abstand für die Deckenstange mit 250 kg Traglast
- vier Abspannpunkte mit jeweils 250 kg Traglast
- geeignet ab einer Höhe von 10m

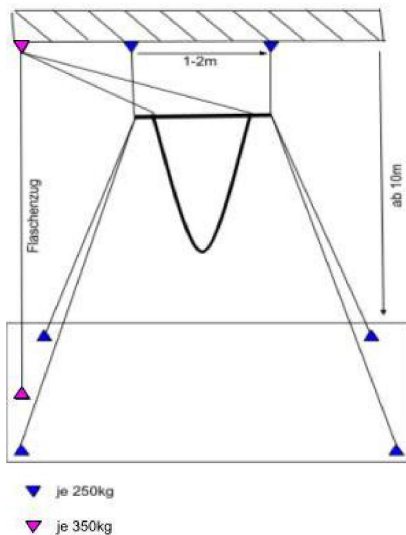
5. Aufhängung mit einem Punkt, einer Deckenstange und einem Flaschenzug



- ein Hängepunkt für die Deckenstange mit 500kg Traglast
- vier Abspannpunkte mit jeweils 250 kg Traglast
- einen Hängepunkt und einen Abspannpunkt für den Flaschenzug mit jeweils 350kg Traglast
- geeignet ab einer Höhe von 10m
- Bodenfläche idealwert 8x8
- Bodenfläche min. 6x6

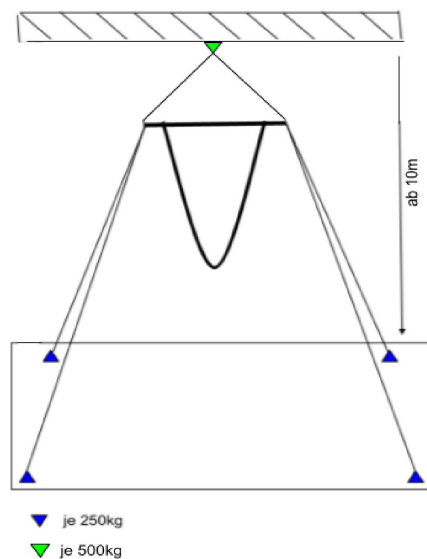
Für den Akrobatik-Part auf dem Boden ist eine glatte Fläche (am besten Tanzboden) notwendig mit min. 6x6m. Der Aufbau mit dem Flaschenzug ist nur notwendig, wenn zusätzlich eine Boden Performance mit dem Bungee gewünscht ist. Es handelt sich hierbei um mindest und ideal Angaben, Abweichungen sind nach Absprache möglich.

3. Aufhängung mit zwei Punkten, einer Deckenstange und einem Flaschenzug



- zwei Hängepunkte mit 1-2m Abstand für die Deckenstange mit 250 kg Traglast
- vier Abspannpunkte mit jeweils 250 kg Traglast
- einen Hängepunkt und einen Abspannpunkt für den Flaschenzug mit jeweils 350kg Traglast
- geeignet ab einer Höhe von 10m
- Bodenfläche idealwert 8x8
- Bodenfläche min. 6x6

4. Aufhängung mit zwei Punkten und einer Deckenstange



- ein Hängepunkt für die Deckenstange mit 500kg Traglast
- vier Abspannpunkte mit jeweils 250 kg Traglast
- geeignet ab einer Höhe von 10m